

Teknik Analiz

16 Aralık 2024

	Destek-1	Destek-2	Destek-3	Direnç-1	Direnç-2	Direnç-3
BİST100	10000.00	9965.00	9909.00	10225.00	10434.00	10677.00
X30YVADE	11245.00	11200.00	11090.00	11445.00	11582.00	11624.00
Ons Altın	2.642	2.588	2.565	2.670	2.726	2.847
EUR/USD	1.0466	1.0362	1.0335	1.0555	1.0626	1.0670
GBP/USD	1.2595	1.2540	1.2450	1.2700	1.2735	1.2875
EUR/GBP	0.8300	0.8270	0.8250	0.8335	0.8375	0.8430

BİST100

BİST100 endeksi Cuma gününü 66 puan yükselişle tamamlarken geçen haftanın tamamında %0,44 yükseliş kaydetti. Teknik göstergelerin güçlü görünümüne sahip olduğu endekste 9965 bölgesindeki boşluk da Cuma günü kapanmış oldu. Buradan hareketle, 9965/9909 ilk destek bölgesi olup üzerinde kalmaya devam etmesi durumunda 10225 ilk direnç olur. 10225 üzerinde yerleşme sağlanmasıyla 10434/10677 dirençlerine doğru yükseliş devam edebilir. Ancak, güçlü teknik görünümüne rağmen 9965/9909 destek seviyelerinin kırılması halinde ise 9800 bölgesine dek düşüş potansiyeli oluşacağına dikkat edilmelidir. Özetle; bugün gelişmiş ülkelerin öncü PMI endeksleri takip edilecek. Teknik olarak ise BİST100 endeksi için 9965/10000 destek bölgesini önemsiyoruz.

X30YVADE

Cuma günü dikkat çektiğimiz 11070 desteğini nokta olarak test eden kontratın teknik göstergeleri güçlü. Bu bağlamda 11310 ilk direnç olup aşılmasıyla 11445/11582 ve 11624 dirençlerine dek yükseliş sürebilir. Ancak, güçlü teknik görünümüne rağmen 11200 ara destek noktası konumuna gelmiş olup kırılması halinde 11090/10870 desteklerine kadar düşüş ihtimali göz ardı edilmemelidir. Özetle; 11200/11090 destek bölgesi yön belirleyici olarak izlenebilir.

XAU/USD

Ara trend hattının geçtiği 2640/2650 aralığını destek bölgesi konumuna getiren ons altın için teknik göstergeler güçlü görünümüne sahip. Bu bağlamda, 2642 desteği üzerinde 2670 ara direnci öne çıkarken aşılmasıyla 2700/2726 dirençleri test edilebilir. 2726 üzerinde ise 2800 bölgesine dek yükseliş devam eder. Buna karşın güçlü teknik görünümüne rağmen 2640 altında 2588/2565 desteklerine kadar düşüş riskine dikkat edilmelidir. Özetle; Çarşamba günü Fed faiz kararı ons için önemli olur. Teknik olarak ise 2642 desteğini izliyoruz.

EUR/USD

1.0466 seviyesinden geçen ara trend hattı üzerinde şu ana kadar tutunmayı başaran paritenin teknik görünümü zayıf. Bu bağlamda, 1.0466 altında 1.0362/1.0335 seviyelerine kadar düşüş devam edebilir. Öte yandan, zayıf teknik göstergelere rağmen 1.0470 üzerinde kalmayı başararak 1.0555 ilk direnç olup üzerinde 1.0626/1.0670 dirençlerine dek yükseliş ihtimali göz ardı edilmemelidir. Özetle; öncü imalat PMI endeksleri Euro için önemli olur. Teknik olarak da 1.0470 destek bölgesi yön belirleyici olarak kabul edilebilir.

GBP/USD

Geçen haftayı düşüşle tamamlayan paritenin teknik göstergeleri zayıf. Bu bağlamda, 1.2595 ilk destek olurken altında 1.2540/1.2450 destek seviyelerine kadar düşüş sürebilir. Ancak, zayıf teknik görünümüne rağmen 1.2595 üzerinde kalmayı başararak 1.2700/1.2735 ve 1.2875 dirençlerine dek yükseliş ihtimaline dikkat edilmelidir. Özetle; İngiltere/PMI verisi GBP için öne çıkarken teknik olarak 1.2595 desteğini önemsiyoruz.

EUR/GBP

Cuma günü sert yükseliş kaydeden paritenin teknik göstergeleri güçleniyor. Bu bağlamda, 0.8330 ilk direnç olup üzerinde 0.8375/0.8430 dirençlerine dek yükseliş sürebilir. Ancak, güçlenen teknik görünümüne rağmen 0.8330 direnci geçilmedikçe başının süreceğine, 0.8300 altında 0.8270/0.8250 desteklerine kadar düşüş riski doğacağı göz ardı edilmemelidir. Özetle; öncü PMI endeksleri parite için önemli. Teknik olarak da 0.8330 direnci izlenebilir.

Murat Korkmaz
Araştırma ve Strateji Bölümü
İstanbul
Tel: 0212 367 70 00
Murat.Korkmaz@ingyatirim.com.tr



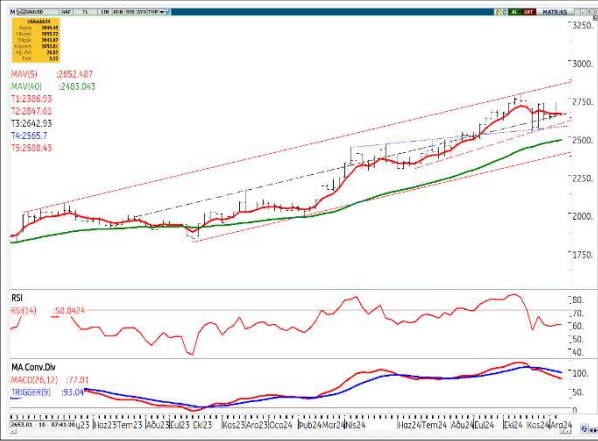
BİST100 Endeksi



X30YVADE



Ons Altın/USD



EUR/USD (Euro/ABD Doları)



GBP/USD (Sterlin/ABD Doları)



EUR/GBP (Euro/Sterlin)



*Grafikler için kaynak: Matrxs



"Burada yer alan yatırım bilgi, yorum ve tavsiyeleri yatırım danışmanlığı kapsamında değildir. Yatırım danışmanlığı hizmeti, yetkili kuruluşlar tarafından kişilerin risk ve getiri tercihleri dikkate alınarak kişiye özel sunulmaktadır. Burada yer alan yorum ve tavsiyeler ise genel niteliktedir. Bu tavsiyeler mali durumunuz ile risk ve getiri tercihlerinize uygun olmayabilir. Bu nedenle, sadece burada yer alan bilgilere dayanılarak yatırım kararı verilmesi beklentilerinize uygun sonuçlar doğurmayabilir. ING Yatırım Menkul Değerler A.Ş. Araştırma ve Strateji Bölümü tarafından sadece bilgi amaçlı olarak hazırlanmış olan bu rapor, hiçbir şekilde bir yatırım önerisi veya herhangi bir yatırım aracının doğrudan alımına veya satımına dair bir teklif veya referans olarak alınmamalıdır. Geçmiş performans takip eden dönem için bir gösterge değildir. Bu raporda sunulan bilgilerin yayım tarihi itibarıyla yanlış/yanıltıcı olmamasına özen gösterilmiş olmasına karşın, ING Yatırım Menkul Değerler bilgilerin doğru ve tam olmasından sorumlu değildir. Bu raporda yer alan bilgiler herhangi bir uyarı yapılmadan değişebilir. ING Yatırım Menkul Değerler ve çalışanlarının bu raporda sunulan bilgilerin kullanılmasından kaynaklanabilecek doğrudan ve/veya dolaylı zararlardan ötürü sorumluluğu bulunmamaktadır. Raporun, telif ve diğer hakları saklıdır; herhangi bir amaçla ING Yatırım Menkul Değerlerin izni olmadan raporun tamamı veya bir kısmı başka bir yerde yeniden yayımlanamaz, dağıtımı yapılamaz."

